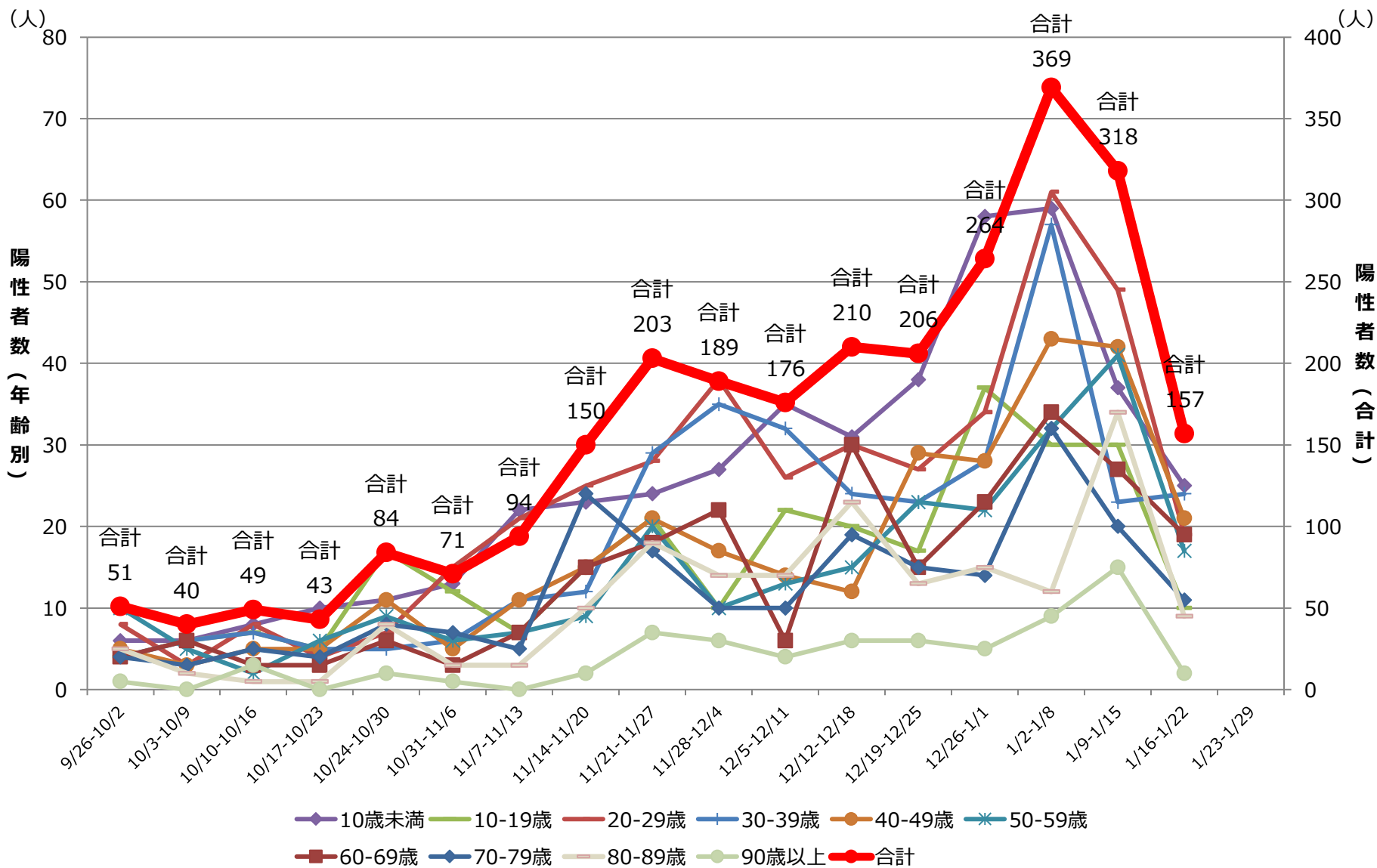


旭中央病院における陽性者数の年齢別週別推移グラフ



旭中央病院における陽性者数の年齢別週別推移

	10歳未満	10-19歳	20-29歳	30-39歳	40-49歳	50-59歳	60-69歳	70-79歳	80-89歳	90歳以上	合計
9/26-10/2	6	4	8	4	5	10	4	4	5	1	51
10/3-10/9	6	6	3	6	3	5	6	3	2	0	40
10/10-10/16	8	7	8	7	5	2	3	5	1	3	49
10/17-10/23	10	5	4	5	5	6	3	4	1	0	43
10/24-10/30	11	17	7	5	11	9	6	8	8	2	84
10/31-11/6	13	12	15	6	5	6	3	7	3	1	71
11/7-11/13	22	7	21	11	11	7	7	5	3	0	94
11/14-11/20	23	15	25	12	15	9	15	24	10	2	150
11/21-11/27	24	21	28	29	21	20	18	17	18	7	203
11/28-12/4	27	10	38	35	17	10	22	10	14	6	189
12/5-12/11	35	22	26	32	14	13	6	10	14	4	176
12/12-12/18	31	20	30	24	12	15	30	19	23	6	210
12/19-12/25	38	17	27	23	29	23	15	15	13	6	206
12/26-1/1	58	37	34	28	28	22	23	14	15	5	264
1/2-1/8	59	30	61	57	43	32	34	32	12	9	369
1/9-1/15	37	30	49	23	42	41	27	20	34	15	318
1/16-1/22	25	10	19	24	21	17	19	11	9	2	157