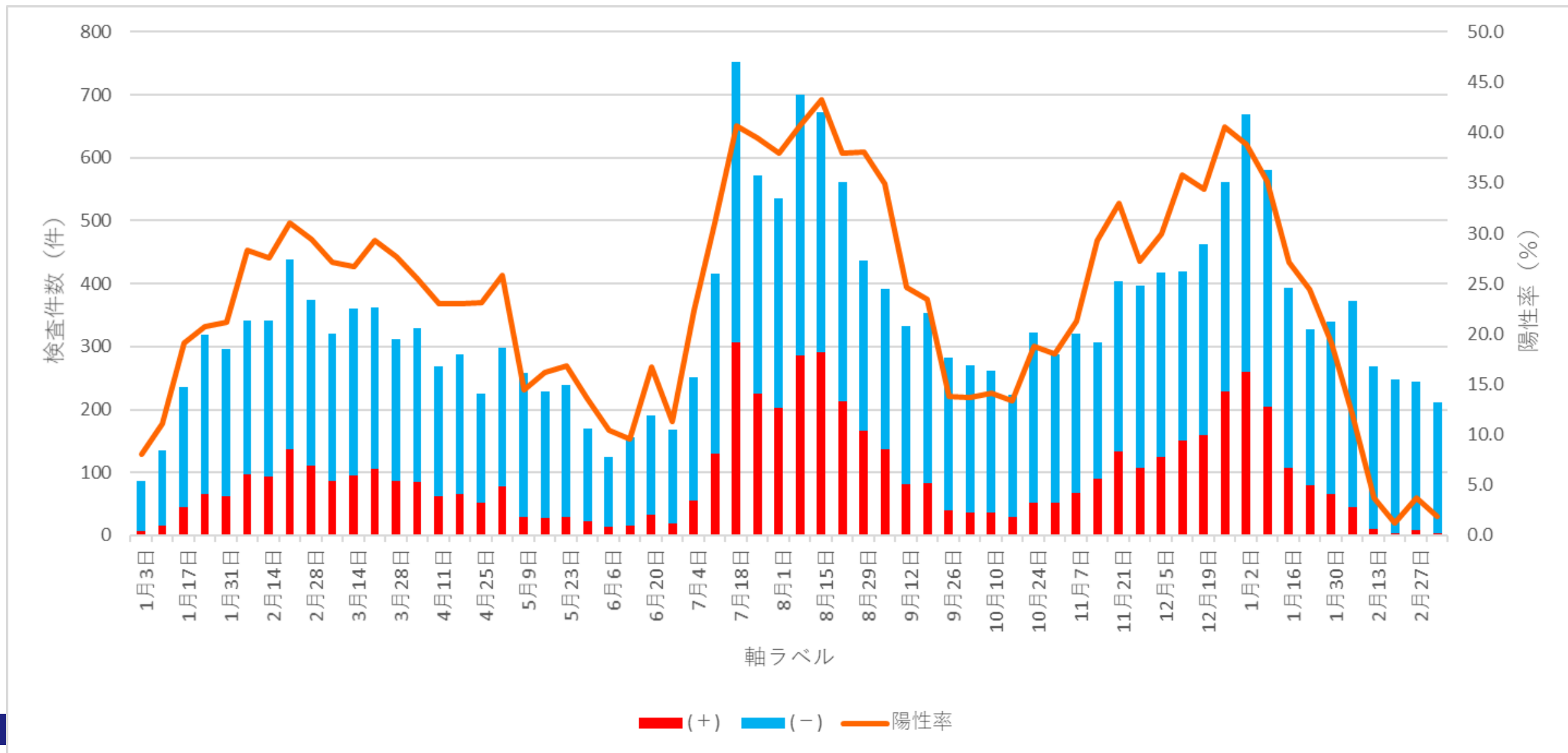
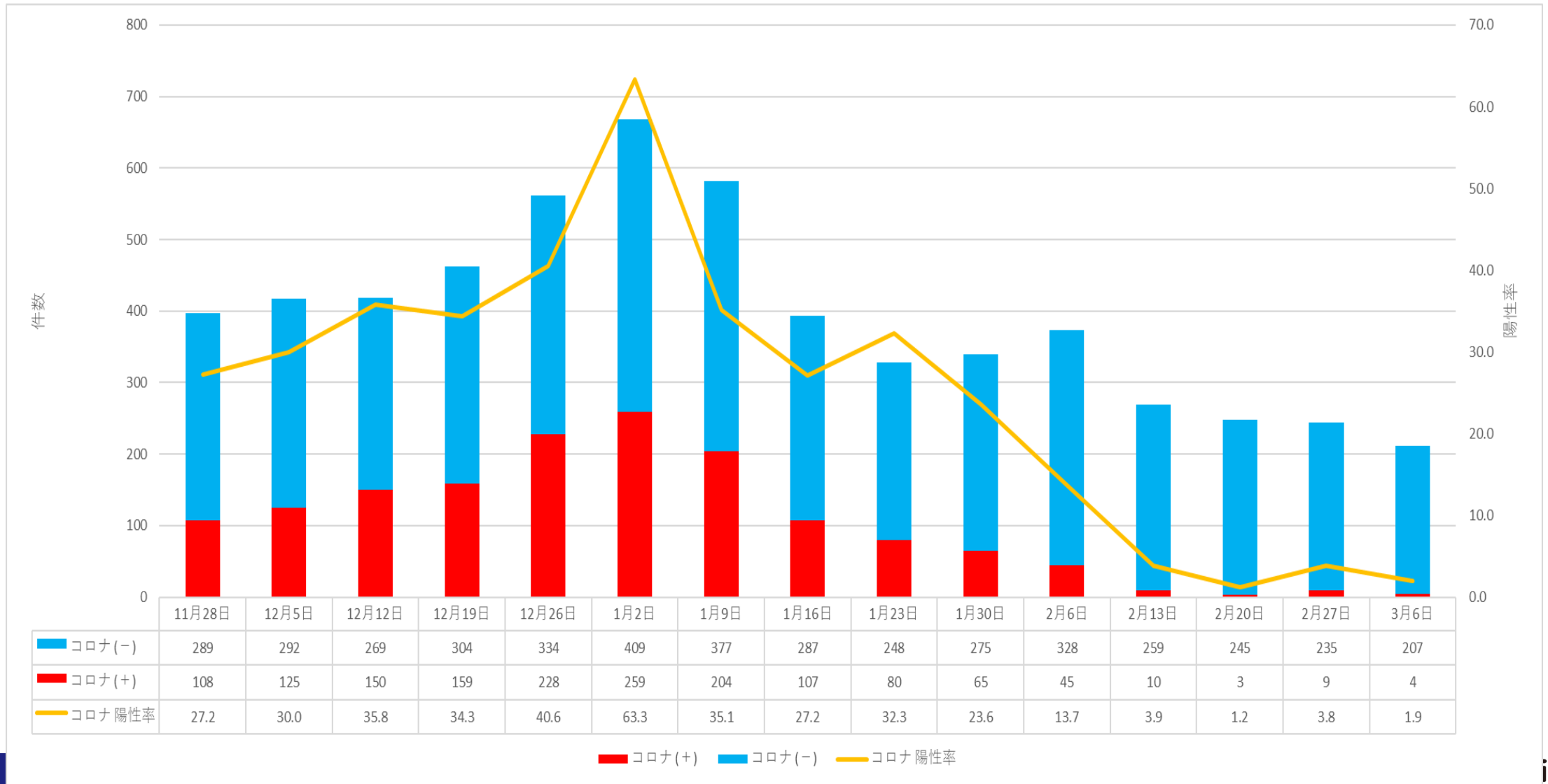


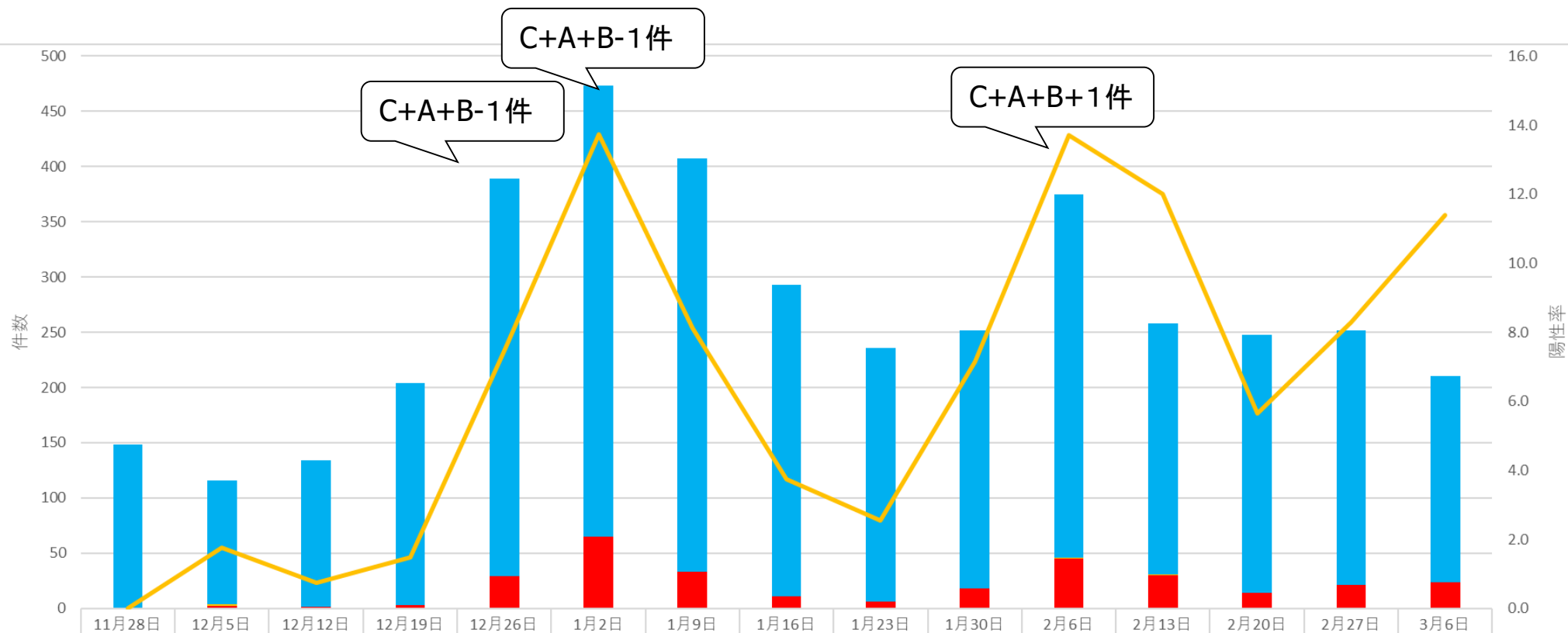
当院における新型コロナウイルス抗原定性検査件数および陽性率の推移(週別)



当院における新型コロナウイルス抗原定性検査件数および陽性率の推移(週別)



当院におけるインフルエンザ迅速検査件数及び陽性率の推移（週別）



	11月28日	12月5日	12月12日	12月19日	12月26日	1月2日	1月9日	1月16日	1月23日	1月30日	2月6日	2月13日	2月20日	2月27日	3月6日
インフル(-)	148	112	133	201	360	408	374	282	230	234	329	227	234	231	186
インフルB+	0	2	0	0	0	0	0	0	0	0	1	1	0	0	0
インフルA+	0	2	1	3	29	65	33	11	6	18	45	30	14	21	24
インフル 陽性率	0.0	1.8	0.7	1.5	7.5	13.7	8.1	3.8	2.5	7.1	13.7	12.0	5.6	8.3	11.4