

面会制限のお知らせ

感染防止のため面会はできません

入室許可証をお持ちの方以外は病棟に入れません。

- 入室許可証をお持ちの方は、来院前に健康観察表の記入をお願いします。
- 健康観察をされていない方は病棟に入れません。
- 入室許可証をお持ちの方以外は、デイルームにも入れません。

病院長

ご来院の皆さまへ

感染対策のお願い

当院では、皆さまに安全な医療環境をご提供するために、感染対策を徹底し、感染予防に万全を尽くしております。

受診する際には、以下の対策にご協力をお願いいたします。

- 咳やくしゃみによる感染を防ぐため、鼻と口を覆うマスクの着用をお願いいたします。
- 院内に設置してあるアルコール消毒剤での手指消毒、石けんと流水での丁寧な手洗いを心掛けてください。
- 受診の際に、体温測定を実施しております。インフォメーションと内科外来に、サーモグラフィ（非接触型体温測定器）を設置しましたのでご利用ください。なお、37.5度以上ある方は、受診の際にお申し出ください。
- 待合室での密な空間を減らすため、ソーシャルディスタンス（人と人の距離を空ける）にご協力をお願いいたします。これに伴い、待合スペースの追加、経路の変更等させていただいております。



サーモグラフィ
(非接触型体温測定器)

文責 感染対策室 五十嵐礼子

基本理念

すべては患者さんのために

私たちは地域の皆さまの健康を守るために、常に研鑽に努め、医学的にも経済的にも社会的にも適正な模範的医療を提供します。

地方独立行政法人
総合病院 国保旭中央病院



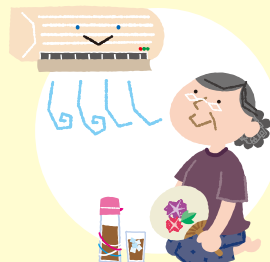
www.hospital.asahi.chiba.jp
〒289-2511 千葉県旭市イの1326 TEL.0479-63-8111(代) FAX.0479-63-8580

お知らせ

- 初診外来受付時間……[7:45～11:00]
自動受付機は、6:30からご利用いただけます。
- 面会時間………[11:00～20:00]
- 自動精算機稼働時間…[7:00～20:00]
- 駐車場巡回バス…[8:30～14:00]

熱中症を予防して、安全に夏を過ごしましょう!

梅雨から真夏、初秋と熱中症が気になる時期です。熱中症は、夏の強い日差しの下で激しい運動や作業をする時だけでなく、高温多湿の室内で過ごしている時にも発症します。異変を感じたら、早めに病院受診・救急要請をしましょう。



症状

めまい、立ちくらみ、頭痛、吐き気、嘔吐、倦怠感、手足のしびれなど。重症になると、意識消失、けいれんなどの症状が現れることがあります。

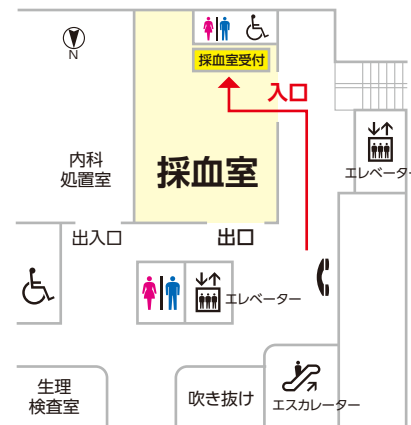
熱中症にならないために

- ▶クーラーや扇風機を上手に利用して、家の中も涼しい環境にしましょう。
- ▶のどが乾いていなくても水分をこまめにとり、塩分は食事を通してほどよくとりましょう。(医師より水分や塩分の制限をされている場合、相談の上指示に従いましょう。)

採血室受付の場所が変わりました

エレベーターホールの混雑緩和の為、5月22日より採血室の入口と出口を入れ替えました。採血室受付も移動しましたので、受付をされる方は必ず奥の入口からお入り下さい。

また、採血室の外にも待合を増設しました。モニターも設置し、整理番号が確認できますので、是非ご利用下さい。



附属看護専門学校からのお知らせ

7月～11月末
まで実施

学校見学・個別進路相談
随時受付中 予約制

当校ホームページの〈オープンキャンパス〉から
学校見学・個別進路相談の申し込みができます。

<https://www.hospital.asahi.chiba.jp/kango/open-campus/index.php#Title01>

【お問い合わせ先】 旭中央病院附属看護専門学校
〒289-2511千葉県旭市イの1182番地 ☎0479-63-8111(代) 内線7702

