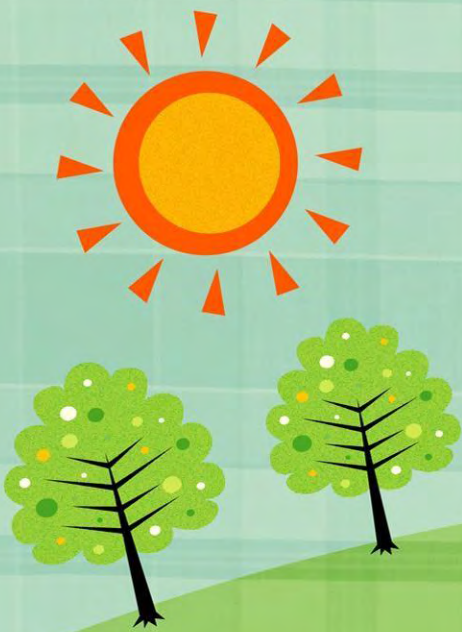




銚子散歩 バリアフリーマップ



和希楽会ニュース 24号 別冊



はじめに

2021年度和希楽会全体集会でご紹介しました「車いすでも行ける銚子の観光名所」の一部を冊子にしました。お散歩、観光など、和希楽会の皆さまの活動の一助となれば幸いです。【こちらから動画も見られます→】



銚子マップ



銚子は、坂道や狭い道も多いですが、比較的コンパクトに観光名所を周ることができます。



銚子市PRキャラクター「ちょーぴー」

銚子電鉄沿線ガイドより参照
<https://www.choshi-dentetsu.jp/vspot/1/>



散歩コース(移動時間の目安:徒歩・車いす:6km/h)

その1

10:00	JR 銚子駅 (2018年リニューアル)
10:30	河岸公園 (銚子大橋ビュースポット)
10:40	大内河童ハウス (謎の面白さ:土日祝のみ開館)
11:10	銚子漁港 (見学、昼食もできる)
11:35	飯沼観音 (本州最北端の観音様)
12:00	銚子電鉄 観音駅 (レトロかわいい駅)
時間があれば	ヤマサ醤油工場 (銚子電鉄 仲ノ町駅下車3分)

ここだけで満足、はしごしても近いよ(車・電車移動)

その2

自動車:
銚子駅から20分

犬吠埼灯台 (世界の灯台100選)

自動車:
銚子駅から15分

地球の丸く見える丘展望館 (銚子で一番高い場所)

自動車:
銚子駅から15分

屏風ヶ浦 (いわずと知れた東洋のドーバー)

電車:
銚子駅から15分

銚子電鉄めぐり (魅力再発見!)



散歩コース

(移動時間の目安: 徒歩・車いす: 6km/h)



JR銚子駅

醤油蔵と犬吠埼灯台の白からデザインされた美しい駅舎。見上げて眺めてください。

改札横の観光協会でパンフレットや地図を手に入れましょう。



シンボルロード～

河岸公園

JR銚子駅から利根川へ向かう約600mが銚子駅前通りシンボルロードです。お土産屋さんもあります。

銚子らしさを演出する黒潮カラー（濃青色）の街路灯や波模様の歩道などが整備されています。古くは、利根川舟運の要衝で、米、大豆、醤油、いわしの搾滓などを高瀬船で江戸に運ぶ河岸としてにぎわいました。今は公園になっています。

眺望がよく、トイレ完備です。



散歩コース

(移動時間の目安: 徒歩・車いす: 6km/h)



銚子漁港

河岸公園から利根川沿いに東に進むと、水揚げ量日本一を誇る、銚子漁港があります。全国有数の漁港で、マグロの競りの見学もできます。(コロナで休止中)
市場直営の食堂「万祝(まいわい)」で新鮮な海の幸を堪能できます。
リニューアル後、車いすでも利用しやすくなっています。



飯沼観音

圓福寺のご本尊「飯沼観音」は、本州最東端の観音さま。約1300年前、お告げにより漁夫が観音さまを引き揚げたといわれています。大仏様と五重塔も立派です。受付を訪ねると参拝記念の「観音御縁守り」がもらえます。敷地内は整備され、トイレも清潔で使いやすいです。お声がけすると参拝を手伝ってくださるそうです。「さのや」の大判焼きをお土産にどうぞ。



ここだけで満足、はしごしても近いよ (車・電車移動コース)

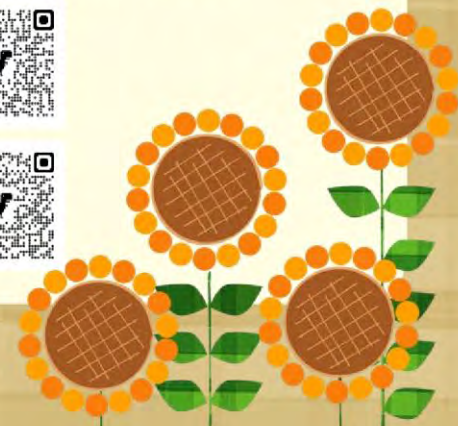


犬吠崎灯台・テラステラス

豪快な犬吠崎の突端にそそり立つ犬吠崎灯台は、レンガ造りの建築物としては日本で2番目の高塔(31.57m)。200万カンデラの光を発しています。平成10年に「世界の歴史的灯台100選」に選ばれました。東映のオープニングに使われた周りの海の景色も素晴らしい。



テラステラスは、2018年にオープンした観光・商業施設。1階は、観光案内、カフェ、ベーカリー、ビールスタンド、野菜MARCHE。2階は、展望テラス、お土産屋、ギャラリースペースなど。食べて飲んで、ゆっくり海を眺めて過ごすのも楽しいと思います。灯台には登れませんが、商業施設にはスロープがありバリアフリーでエレベーターもあります。休日は混んでるので平日がおすすです。



ここだけで満足、はしごしても近いよ (車・電車移動コース)



地球が丸く見える丘展望館

北総地区で一番高い愛宕山の頂上に位置しています。展望スペースから見える風景に、“地球が丸い”という事を実感できます。天気の良い日は、360度大パノラマで、富士山や筑波山を見ることができます。また、屏風ヶ浦の十数基もの風力発電風車を眺望することができます。基本的にはバリアフリーですが、車いすの方は、入口前の坂道と車いすからの眺望は要介助です。



屏風ヶ浦

銚子市名洗町から旭市の刑部岬まで距離約10km、高さ40mの断崖が続く国の名勝と天然記念物で、「ジオパーク」に指定されています。

映画、テレビドラマ、CMなどにたびたび登場しています。犯人が告白する名物場面のあそこです。トイレが不便で売店等がないのが欠点です



醤油工場

銚子の醤油醸造業は、400年近い歴史と伝統を誇っています。ヤマサ醤油とヒゲタ醤油では、工場見学ができます。バリアフリーの詳細はお問い合わせください。



銚子電鉄

経営奮闘中です。レトロかわいい駅舎と車両が人気です。バリアフリーには限界がありますが職員さんたちは親切です。応援よろしくお願いします。





つり金目と 入梅イワシ

つり金目は一本釣りで丁寧な釣り上げたキンメダイ。脂がのって美しい。入梅イワシは、入梅時期に銚子で獲れるイワシ。刺身が美味しい。
【市内各店】



メカジキ ソースかつ丼

サクサクのふわふわ。病みつきの美味さ。
【銚子漁港前ぎょ蔵部他】



今川焼き

銚子市民の定番おやつ。でかい！うまい！注文して待っても食べたい。
【飯沼観音裏さのや】



ぬれ煎餅 プレミアム

ワンランク上の味。ちょっと高いけど食べてみて。おかげさまで黒字になりました。
【銚子電鉄】



鯖ずし

鯖の水揚げ日本一の銚子港。熟成塩たれ製法により、鯖本来の旨味を堪能できる。
【シンボルロード廣半】

掲載施設名	所在地・連絡先	駐車場	入場料等	その他
河岸公園	千葉県銚子市中央町3-1	なし (漁港に可)	無料	
大内河童ハウス	銚子市中央町6-25 0479-21-9850	なし (漁港に可)	無料	土・日・祝日の 10:00~17:00のみ
銚子漁協第1卸売市場	新生町1丁目36番地12 0479-22-7626	あり	要問合せ	見学休止中(要問合せ)
飯沼観音	銚子市馬場町1-1 0479-22-1741	あり	なし	無休
犬吠埼灯台、 テラス・テラス	犬吠埼9575-2 0120-25-1240	あり	灯台 300円 商業施設は無料	店舗休業日あり
地球が丸く見える 展望館	天王台1421-1 0479-25-0930	あり	障害者手帳提示 で無料	年中無休
屏風ヶ浦	銚子市潮見町	あり	なし	
銚子電鉄	銚子駅~外川駅 0479-22-0399	なし	仲ノ町駅で 予約	無休

